



ちゅうおうとしょかん

かい

中央図書館

おはなし会

まいしゅうすいようび
◎毎週水曜日

しゅうめ かいさい
※5週目の開催はありません。

13:30~14:00

たいしょう ようじ
対象：幼児から

しょうがっこうていがくねんむ
小学校低学年向け



みんなきてね♪

まいつきだい だい きんようび
◎毎月第1・第3金曜日

10:30~11:00

たいしょう にゅうようじむ
対象：乳幼児向け

しゅくじつ かさ ばあい
祝日と重なる場合はありません。
にちじへんこう かいさい ちゅうし ばあい
日時変更や開催を中止する場合も

ございます。

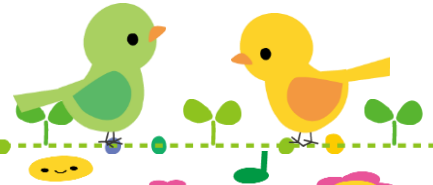
くわ など
詳しくは、ホームページ等で

かくにん
ご確認ください。



ばしょ ちゅうおうとしょかん かいだもくてきしつ
場所：中央図書館 4階多目的室

ていいん かくかい めいていど
定員：各回10名程度



☆おはなしボランティア団体☆

あかね会

おはなしのほら

おはなしの森

カナダ友好協会

このゆびとまれ

おんじゅん
(50音順)

えほんのよみきかせや
かみしばい おおがたえほん
紙芝居・大型絵本など、
おやこ いっしょ たの
親子で一緒に楽しみませんか？
もうしこ
申込みはいりません。

お気軽にどうぞ♪



お問い合わせ：下関市立中央図書館 Tel083-231-2226