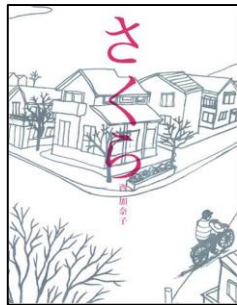


4月のテーマ展示

5F 一般閲覧室 テーマ「SAKURA」

今年もさくらが咲く季節になりました。今月のテーマ展示は、「SAKURA」です。「さくら」とタイトルにつく小説を中心に集めました。4月は新しい出会いが多くなる季節です。まずは、さくらの本との出会いはいかがでしょうか？今年もみなさまにたくさんの本との出会いがありますように。



おすすめ本

書名
『さくら』

著者：西加奈子
出版社：小学館

5F ビジネスコーナー テーマ「新しい環境で困った時に読んでみる本」

4月は新しいスタートを切る季節です。いろんのはじめてが待ち構えており、困ったな…大変だな…と思った時に読めば心が楽になる本を集めました。考え方の視野が広がり、少しでも気持ちが軽くなるきっかけになりますように。



おすすめ本

書名
『会社に行きたくない。さて、どうする？』

著者：和田秀樹
出版社：クロスメディア・パブリッシング

4F 児童室 テーマ「春ですよ。花がいっぱい 夢いっぱい。」

やわらかな春の日差しが心地よい季節になりました。春は色とりどりの花が咲きます。サクラや菜の花、チューリップ…。絵本の中には、どんな花が咲いているのでしょうか？



おすすめ本

書名
『おはなみ』

作：くすのき しげのり
絵：まるやま あやこ
出版社：あかね書房

中央図書館



日	月	火	水	木	金	土
					1	2
3	4	5	6	7	8	9
10	11	12	13	14	15	16
17	18	19	20	21	22	23
24	25	26	27	28	29	30

【休館日】月曜日

28日（木）

令和4年4月から中央図書館の 休館日・開館時間が変わります。

以前からお知らせしていたとおり、今月から下関市内の図書館の休館日・開館時間が変わります。

中央図書館は、開館時間が9時から19時までとなり、休館日が館内整理日（毎月最終金曜日）と毎週月曜日に変更となります。

休館日が祝日にあたる場合は、開館します。その場合、翌日以降の祝日でない日が休館となります。

館内整理日が祝日にあたる場合は、開館し、前の日の木曜日が休館になりますので、お気をつけください。

【変更前】

開館時間 5F 9時～21時
4F 9時～20時

休館日 館内整理日
(毎月最終金曜日)



【変更後】

開館時間 5F 9時～19時
4F

休館日 毎週月曜日
館内整理日
(毎月最終金曜日)



※祝日は開館のままです。

4月は28日（木）がお休みです。
お気をつけください。



防災訓練

防災を考える



レファレンスカウンター入ってすぐ左手側に【防災を考える】をテーマにしたコーナー展示を行っております。



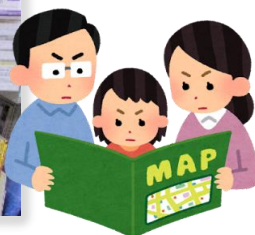
コーナー展示その1 下関市内すべての地域のハザードマップがあります！

ハザードマップをご存知ですか？

名前は知っているけど見たことはない、という方も多いと思います。ハザードマップは、地震や土砂災害などが起こった時、危ない所や避難する所を教えてくれる、大切な地図です。

大雨のとき、自分の家でじっとしていても、土砂災害が起こりやすい地区に指定されていたら、家にいるほうが危ないことがあります。自分の地区が危険かどうか。また、何かあった時はどこに逃げたらいいいのかなど、地図を確認することは大切です。

図書館では、下関市内全域の土砂災害、洪水、内水、津波、高潮のハザードマップがそろっています。



コーナー展示その2 避難するときに持っていくものを考えよう！



もしものときに必要な防災グッズの本や、家に置いておきたい備蓄グッズ、災害が起こった時の情報収集の方法など、いざというときに必要な本を展示しています。こちらの本はすべて貸出できます。



書名
『防災アイデア手帖』
出版者：世界文化社
もしものときにこれさえあれば
安心な1冊です。

災害時にお金使えるの？ などの疑問が解決できる本もありますよ。

書名
『自治体災害対策の基礎』
著者：千葉 実
出版者：有斐閣
災害の時の自治体の対応を
例をあげて書かれています。



コーナー展示その3 そもそも災害ってどうして起こるの？



地震や台風のメカニズム、災害が起こる前に地域や行政ができる対応など、個人でできる防災だけでなく、大きな視点から考える本を展示しています。活断層の本には、菊川断層も載っています。その危険度はどのくらいでしょう？ 知っていますか？

下関の防災情報は、下関公式アプリ「しもまちアプリ」でも配信しています。図書館にもアプリのチラシがありますので、ぜひ見てみてください。



下関市立中央図書館

下関市細江町三丁目1-1 下関市生涯学習プラザ内

TEL 083-231-2226 FAX 083-231-2227

E-Mail lib-chuo@library.shimonoseki.yamaguchi.jp

